

# Syntek製 直動式スライディングシュー

中身が  
違う！



Golden Cylinder  
Award  
2017 by GAA

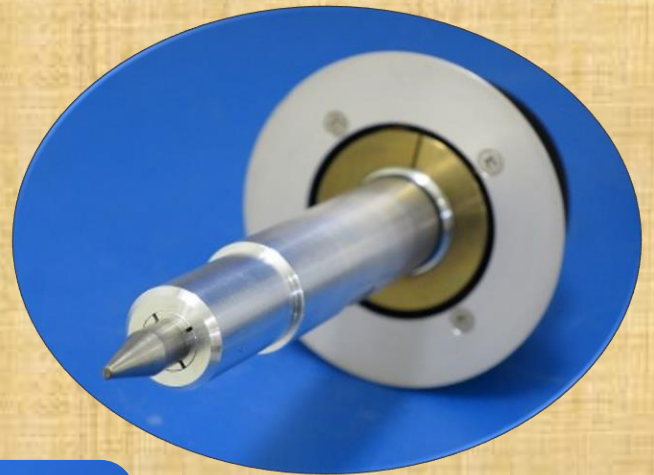
## 直動シューのメリット

1. シリンダー表面に傷を付けない
2. 調整時間が短縮
3. 先端の摩耗が緩やか

# 従来品との違い

従来品は先端部が回転しながら長さを変化します。  
その回転が、時にスクラッチ傷などを発生させます。  
このような問題に悩まされてませんか？

## 1. スタート

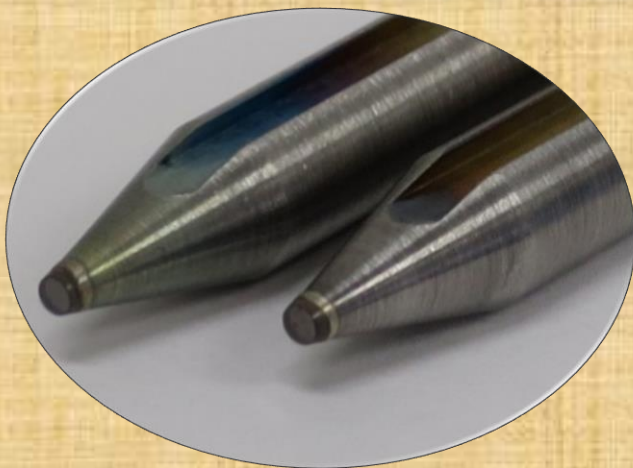


## 2. 調整中

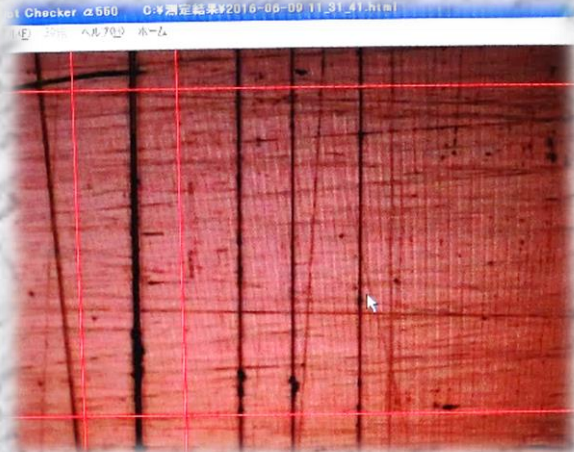
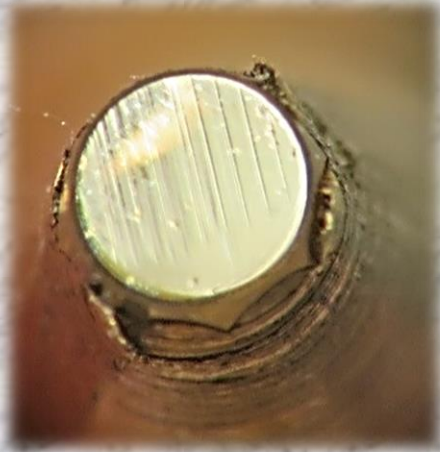


傷が出るかも!?

## 3. 最長の状態



# 1. 傷を減らせる



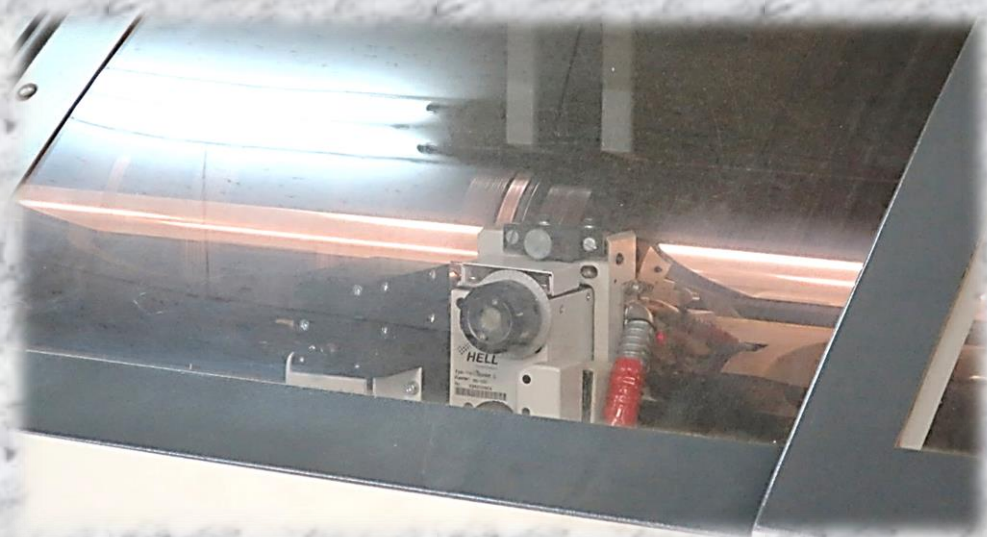
従来品は摩耗すると、上右の写真のようにシリンダーを傷つける時があります。

この問題は、上左の写真のように、先端が偏摩耗することによって起こるケースが多いです。

そのまま使い続けると、調整毎にシリンダー接触面が変わります。

ですが、

# 2. 調整が簡単

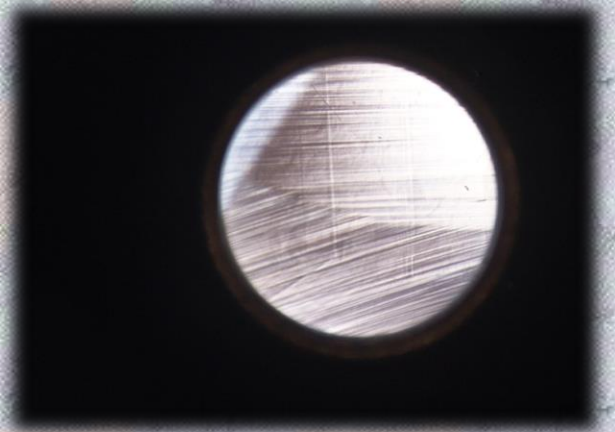
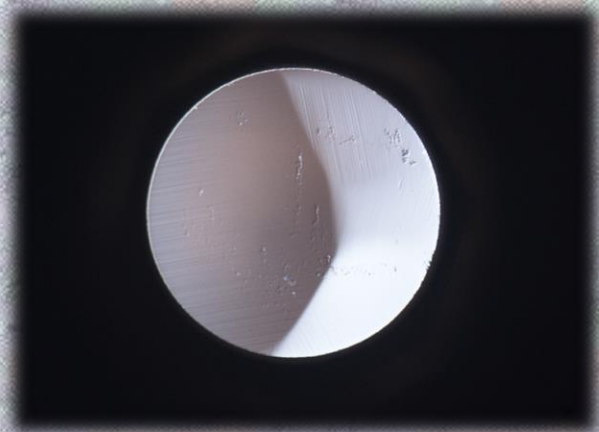


スタイラスを交換の際、従来品の調整は簡単ではないのでは？  
経験の少ない方が作業される時は特にそうでしょう。

しかし、直動シューなら接触面が変わらないので  
より簡単に調整が出来ます。

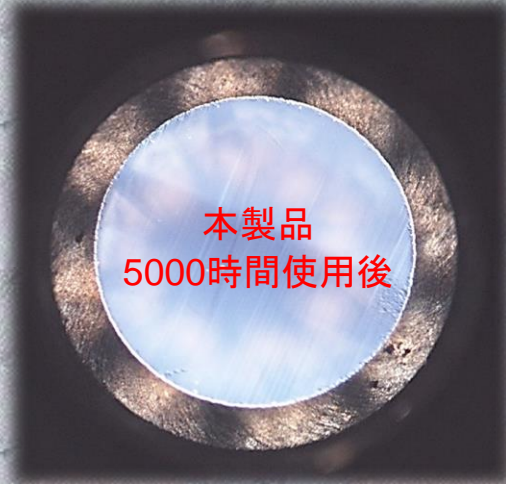
### 3. 摩耗による消耗が減る

使用後のシュウの先端をご覧になったことはありますか？



上の写真は従来品の使用後の状態です。  
下は本製品の使用後の写真です。

大きな違いがお分かりでしょうか。  
ぜひ一度お試しいただき、ご自身の目で確かめてください！



本製品 使用前



均一に摩耗!



*Labor-Saving Device*

